

Grundriss

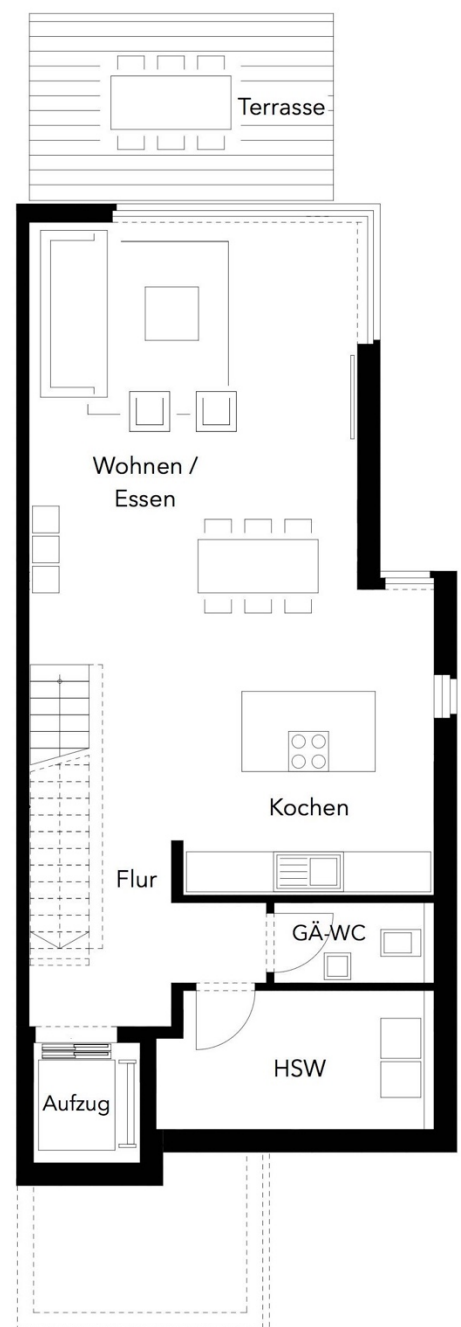
1. Doppelhaushälfte

200,13 m²

76,18 m²

Erdgeschoss

Wohnen/Essen	37,91 m ²
Kochen	12,88 m ²
GÄ- WC	2,64 m ²
HSW	8,07 m ²
Flur	9,84 m ²
Terrasse	4,84 m ²



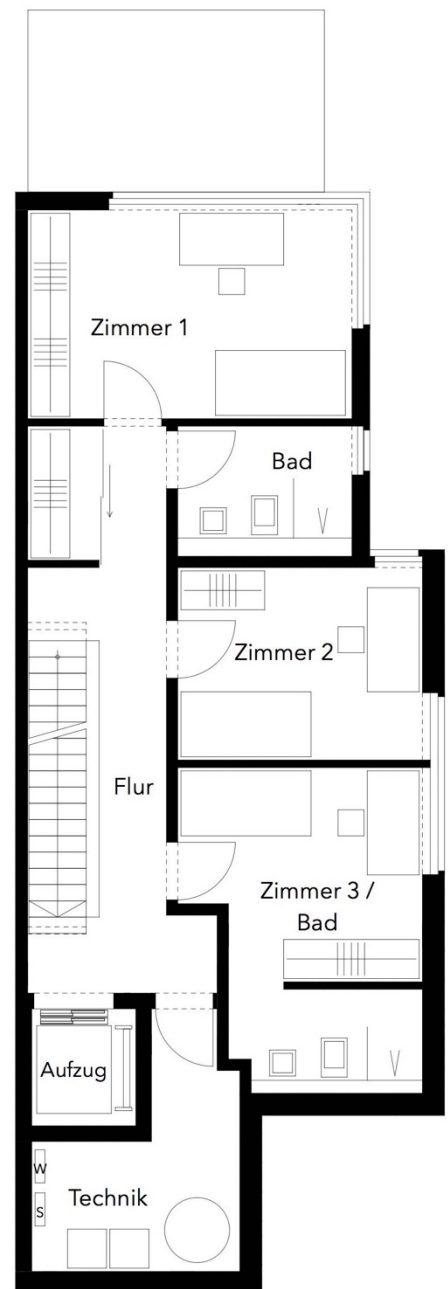
Grundriss

1. Doppelhaushälfte

62,47 m²

1. Obergeschoss

Zimmer 1	16,02 m ²
Zimmer 2	11,22 m ²
Zimmer 3/Bad	15,56 m ²
Bad	4,8 m ²
Flur	14,87 m ²
(Technik)	8,84 m ²)



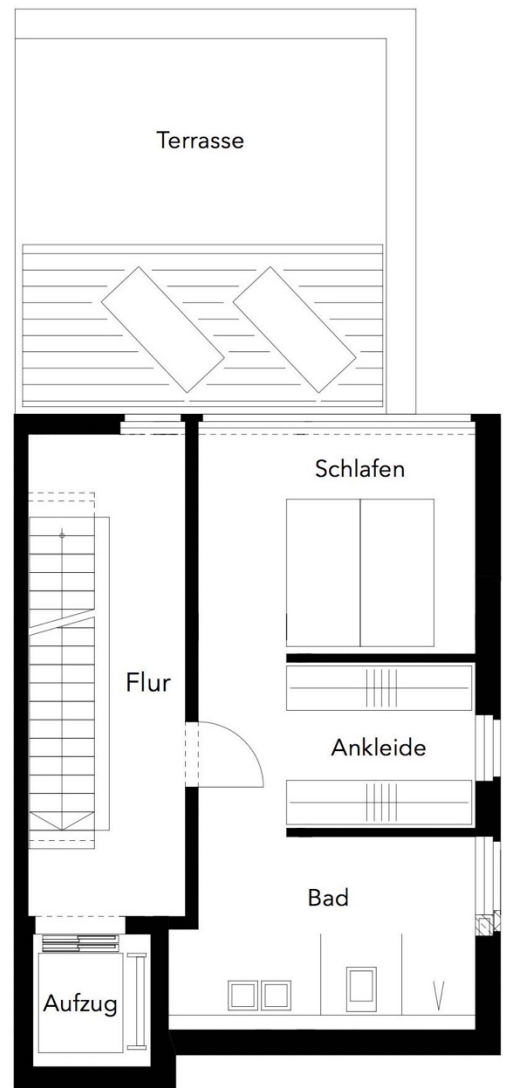
Grundriss

1. Doppelhaushälfte

46,71 m²

2. Obergeschoss

Schlafen	11,22 m ²
Ankleide	8,30 m ²
Masterbad	9,55 m ²
Terrasse	8,07 m ²
Flur	9,57 m ²



Grundriss

1. Doppelhaushälfte

14,77 m²

3. Obergeschoss

Eingang/Garderobe

14,77 m²

